

P&A Technologies Inc.



P&A Technologies Inc.

P&A 科技株式会社以日本岩手县盛冈市为研发基地，主要从事汽车电子行业的 ECU 相关系统的外包软硬件开发。自主开发产品包括 USB 数码示波器，高速数据记录仪等计测控制设备。

产品介绍

■开发业绩

SH, H8 等微处理器基板的开发。
Windows, Linux, iTRON 的设备驱动程序和应用程序的开发。
汽车用数据记录仪的开发。
各种 USB 计测器的开发。

USB 计测控制器

PA-S2000

USB 数字存储型示波器

PA-S2000 通过 USB 接口在 PC 上实现数字示波器的功能。

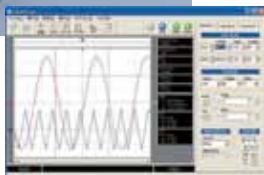
小型、轻量、便于携带，可用于波形保存和分析。

Windows API 公开，并向用户提供应用程序开发环境。



免费提供
软件开发工具箱 (SDK)

※探针为可选附件



- 在小型轻量的基础上实现了模拟信号 200MHz 频率带宽、2 信道同时 100MS/sec 的采样率。
- 等价采样时采样率为 10GS/s。
- 针对有需要的用户提供 Windows API 的 Delphi、Visual Basic、Visual C++、C# 等的示例源程序。
- 通过 USB 接口向 PC 高速传送数据，界面更新流畅。
- 具有丰富的触发类型，并能保存 100K 或 1M (PA-S2000/E 型) 点的数据。使得单发的脉冲和复杂的波形都能被容易的观测到。
- 附带的 Windows GUI 应用程序操作简单、功能丰富。
- USB 接口供电，无需外部电源。

PA-S1000

系列

小型·高速 USB 数据记录仪

PA-S1000 是通过 USB 接口，将数据保存到计算机的数据记录仪。

- 小型：长 210mm × 宽 151mm × 高 25mm 的简洁外形。节省空间。
- 对应多种输入信号：可通过信道选择计测电压、热电对、测温电阻等。
- 控制软件：附带 Windows 版的应用程序。具有丰富的触发、警报等功能，操作简单。

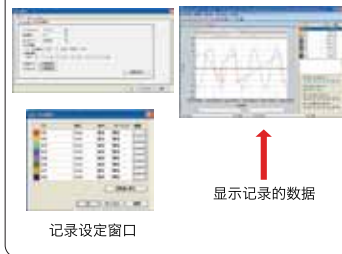


- ◆简洁的 A5 尺寸数据记录仪。
- ◆信道间绝缘抗干扰能力强，差分信号输入方式。
- ◆高速 1 μ s 全信道同时采样。
- ◆USB 2.0 高速传送，长时间记录。

■特点

- 小型 (A5 尺寸)
- 最大为 1 μ s 的采样率。可全信道同时采样。
- 装备高分辨率 16 位 A/D 转换器。
- 信道可单独设置来计测电压或热电对、测温电阻。
- 模拟信号输入信道间绝缘。信号源之间不会互相影响，抗干扰能力强，计测准确。
- USB 2.0 高速数据传送。可存储数据的同时实时显示波形。
- 如果主机配备了大容量存储设备，可实现高速信号的高分辨率，长时间连续记录。
- 提供 4 信道型和 8 信道型。

附带的应用程序 PandaLogger



记录设定窗口

显示记录的数据

经营理念

自我启发、钻研提高附加价值，自主推进用户期望的产品开发，从而贡献于社会的发展与进步。同时，追求员工的物质与精神身心两面的幸福。

■主要客户

本田技研工业株式会社
株式会社京滨
阿尔卑斯电气株式会社

计测控制软件

PA-S500

USB48点数字输入输出模块

PA-S500 是使用USB接口与PC连接，能容易地控制48点TTL电平的输入输出模块。



■特点

输入输出合计48点TTL电平的I/O模块。

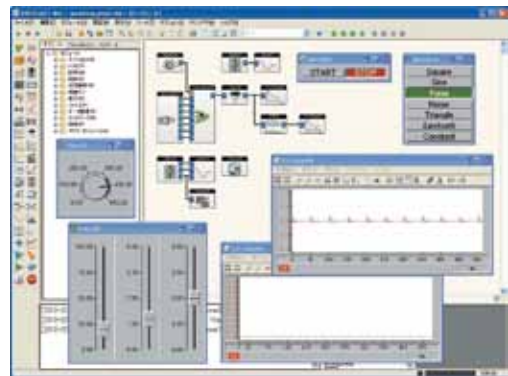
- USB接口连接，不具备扩张总线的笔记本也可使用。
- 通过软件来设置输入输出的方向。可设置为每8位的方向转换。
- 固件具有宏控制功能，可实现应用程序无法控制的高速动作。
- API公开，除了附带的标准软件，用户还可制作独自的应用程序。

DASYLab[®]

日语版 Version11.0J

谁都能简单地实现数据采集与解析

使用DASYLab，只需点击图标、输入简单的参数就能制作计测应用程序。而且，在不连接计测器和分析设备的情况下，也能在计算机上模拟各种计测控制。



■特点

具有多种多样的数据采集、控制及解析模块。

- 表示模块……………模拟仪表、数字仪表、条形图、y-t图
- I/O模块……………A/D、D/A、数字输入输出、RS-232C等
- 控制模块……………开关、滑动条、时间延迟等
- 数学模块……………算术运算、逻辑运算、比较器等
- 信号解析模块……………过滤器、FFT、八度音分析

■对应硬件

- 我公司制造的USB计测设备及National Instruments公司生产的硬件等



公司简介

- 公司名: P&A 科技株式会社
英文名: P&A Technologies Inc.
- 邮 编: 020-0834
- 地 址: 日本岩手県盛岡市永井16-13-1 小笠原BLDG 2F
- TEL: +81-019-637-8330 FAX: +81-019-637-8331
- 代表董事: 藤原 貢 / 董事: 大関 一陽
- 事业内容: 计算机外围设备的开发、制造及销售, 工业计算机及其外围设备的开发、制造及销售

■代理店介绍

■CPI 株式会社

邮编: 240-0003
地址: 日本神奈川県横浜市保土ヶ谷区天王町1-1-13 吉野BLDG 4F
TEL: +81-045-331-9201 FAX: +81-045-331-9203
<http://www.cpi-tec.com/index.html>